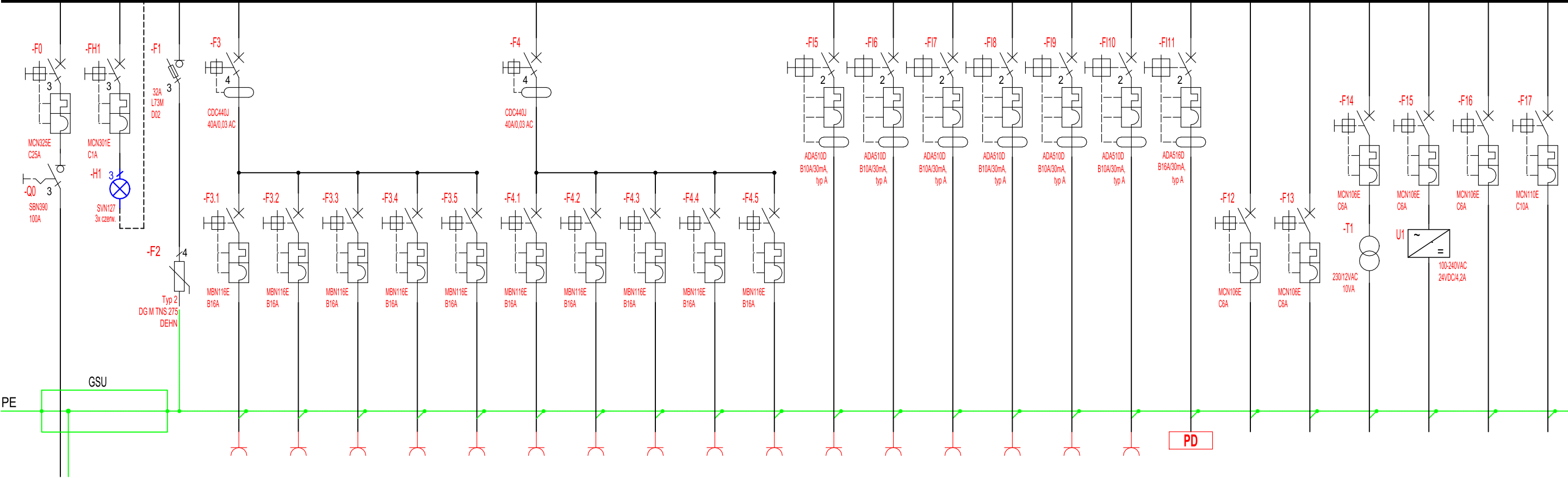


L1L2L3N



Numer obwodu	--	--	--	1	2	3	4	5	6	7	8	9	10	20	21	22	23	24	25	26	27	28	29	30	31	32
Opis	Zasilanie	Sygn.Napięcia	Ochronnik	Gniazda	Gniazda	Gniazda	Gniazda	Gniazda	Gniazda	Gniazda	Gniazda	Gniazda	Gniazda	Gniazda DATA	Gniazda DATA	Gniazda DATA	Gniazda DATA	Gniazda DATA	Gniazda DATA	Szafka PD punkt dyst.	Zasilanie wideofonu	Zasilanie went. WM01,WM02,WM03	Zasilanie WM04	Zasilanie SP	Zasilanie Centrali CSP	Zasilanie CCTV
Pomieszczenie	--	--	--	2.15,2.16	2.08,2.14,2.15 2.16	2.08,2.13	2.19,2.20	2.18,2.19	2.02,2.17,2.22 2.03	2.01,2.21,2.26	2.02,2.03	2.08,2.09 2.10,2.12	2.08,2.11,2.12	2.15,2.16	2.02	2.02	2.03	2.03	2.11	2.26		Wg.Projektu Instalacji Sanitarnych	Wg.Projektu Instalacji Sanitarnych	Wg.Projektu syg. przyzywowej	2.02	Wg.Projektu syst. CCTV
Moc [kW]	2,8	--	--	0,45	0,45	0,45	0,54	0,36	0,45	0,45	0,63	0,54	0,36	0,5	0,3	0,3	0,5	0,5	0,3	0,5	0,05	0,3	0,3	0,2	0,15	1,0
Przewód	YDY 5x6	DY 1,5	DY 6	YDYżo 3x2,5	YDYżo 3x2,5	YDYżo 3x2,5	YDYżo 3x2,5	YDYżo 3x2,5	YDYżo 3x2,5	YDYżo 3x2,5	YDYżo 3x2,5	YDYżo 3x2,5	YDYżo 3x2,5	YDYżo 3x2,5	YDYżo 3x2,5	YDYżo 3x2,5	YDYżo 3x2,5	YDYżo 3x2,5	YDYżo 3x2,5	YDY 3x1,5	YDY 3x1,5	YDY 3x1,5	YDY 3x1,5	HDGs 3x1,5	YDY 3x2,5	

Rozdzielnica TE1

- 1100x300x161, wisząca, n/t

- klasa II

- IP44

- stal

- oznaczyć wg norm

Układ: TN-S

Ochrona przed dotykiem pośrednim - samoczynne wyłączenie zasilania

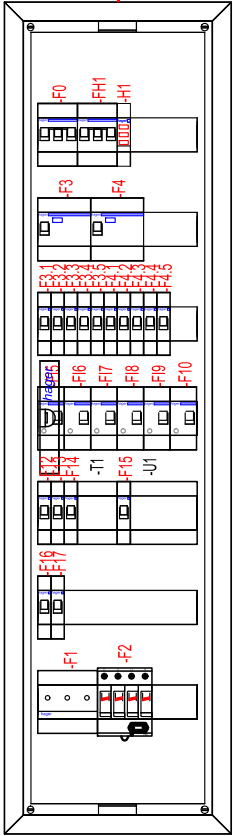
UWAGI:

1. RYSUNKI ROZPATRYWAĆ Z PROJEKTAMI BRANŻOWYMI

2. Tablicę oznaczyć wg. norm

3. Obwody w tablicy oznaczyć wg. norm.

4. Do podłączenia przewodu zasilającego do tablicy wykonać za pomocą mostków lub dedykowanych rozwiązań systemowych.



SIEDZIA  
47-320 GOGOLIN  
UL. KASZANOWA 69  
REGON: 532203183  
NIP: 7561015114  
TEL/FAX KONTAKTOWY:  
77 44 60 222  
kom.: 502 7 0 7 11  
e-mail: pracownia@archiskaning.pl  
www.archiskaning.pl

ARCHISKANING  
SKANOWANIE LASEROWE 3D

Rudolf Schnurpfeil

SKANOWANIE LASEROWE 3D  
INWENTARYZACJE :  
ARCHITEKTONICZNE  
BUDOWLANE  
PRZEMYSŁOWE  
PROJEKTY BUDYNKOWE  
MIESZKALNYCH  
USŁUGOWYCH  
PRZEMYSŁOWYCH  
ZABYTKOWYCH

TEMAT RYSUNKU:

**SCHEMAT TABLICY TE1**

INWESTYCJA:

Częściowa przebudowa pomieszczeń 1-go piętra ze zmianą sposobu użytkowania na Oddział Patologii Noworodka, budowa wentylacji wywiewnej i nawiewno-wywiewne oraz gazów medycznych w budynku Krapkowickiego Centrum Zdrowia w Krapkowicach.

DATA: 1 MARCA 2020

LOKALIZACJA: Krapkowice, OS. XXX-LIECIA 21, NR EID. GR 91/1, K.M. 10 OBRĘB: 0011 KRAPKOWICE, JEDNOSTKA EWIDENCYJNA: 160502\_4 KRAPKOWICE

STADIUM PROJEKTU: PROJEKT WYKONAWCZY

INWESTOR: Krapkowickie Centrum Zdrowia, Krapkowice 47-303, OS. XXX-LIECIA 21

SKALA: -----

BRANŻA:	PROJEKTANT:	NR UPRAWNIEN:	PODPIS:	NR RYSUNKU:
ELEKTRYKA	mgr inż. J. Kurdej	OPL/0309/POOE/07		<b>E-7</b>
	SPRAWDZIŁ:	NR UPRAWNIEN:	PODPIS:	
	mgr inż. L. Tamogrodzki	OPL/0310/PWOE/07		
	SPRAWDZIŁ:	NR UPRAWNIEN:	PODPIS:	
	inż. A. Garbowski	-----		

© ARCHISKANING WSZELKIE PRAWA ZASTRZEŻONE. KOPIOWANIE, ROZPOWŚCIEKANIE, DOKONYWANIE JAKICHKOLWIEK ZMIAN BEZ ZGODY AUTORÓW JEST ZABRONIONE